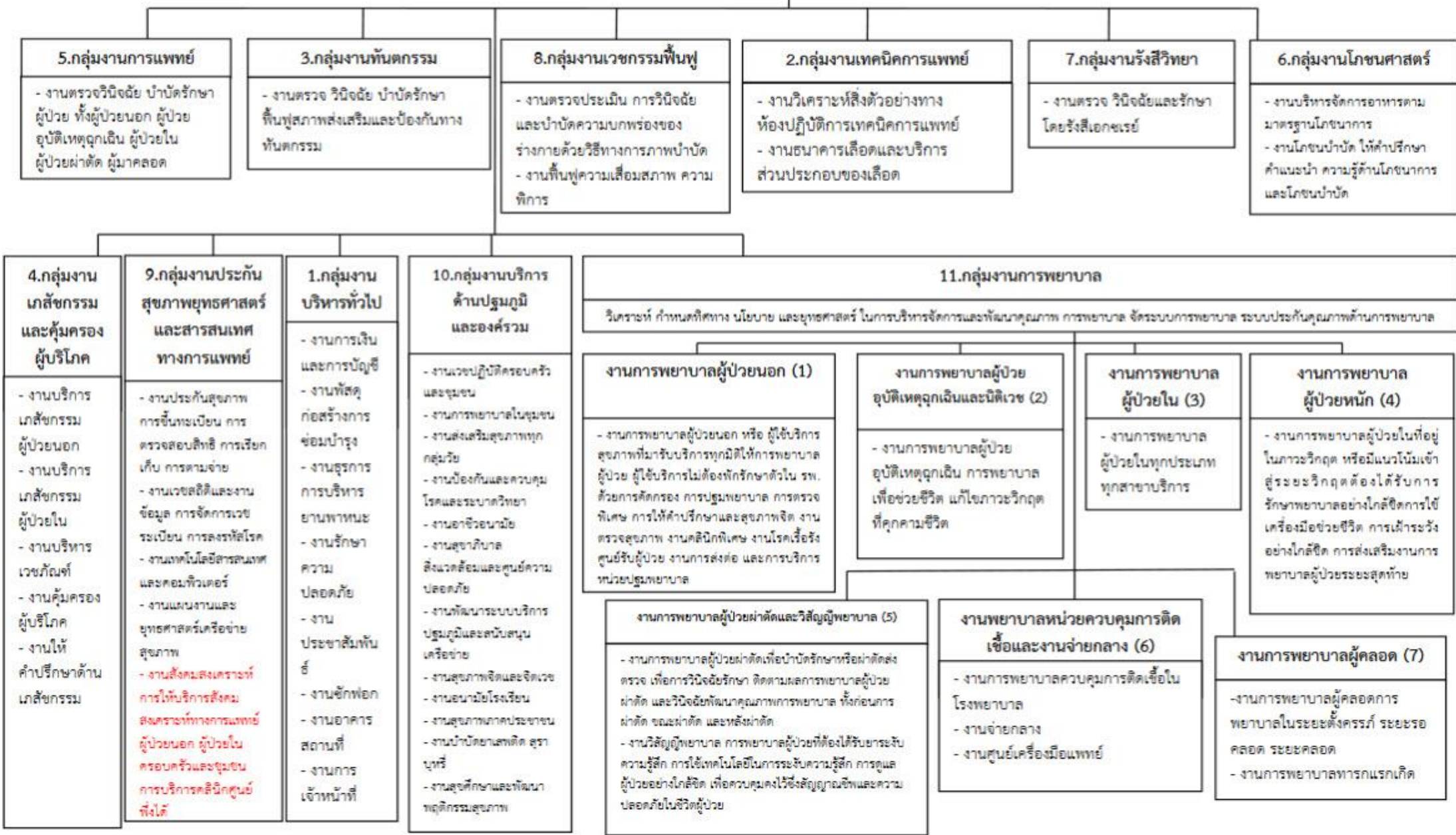
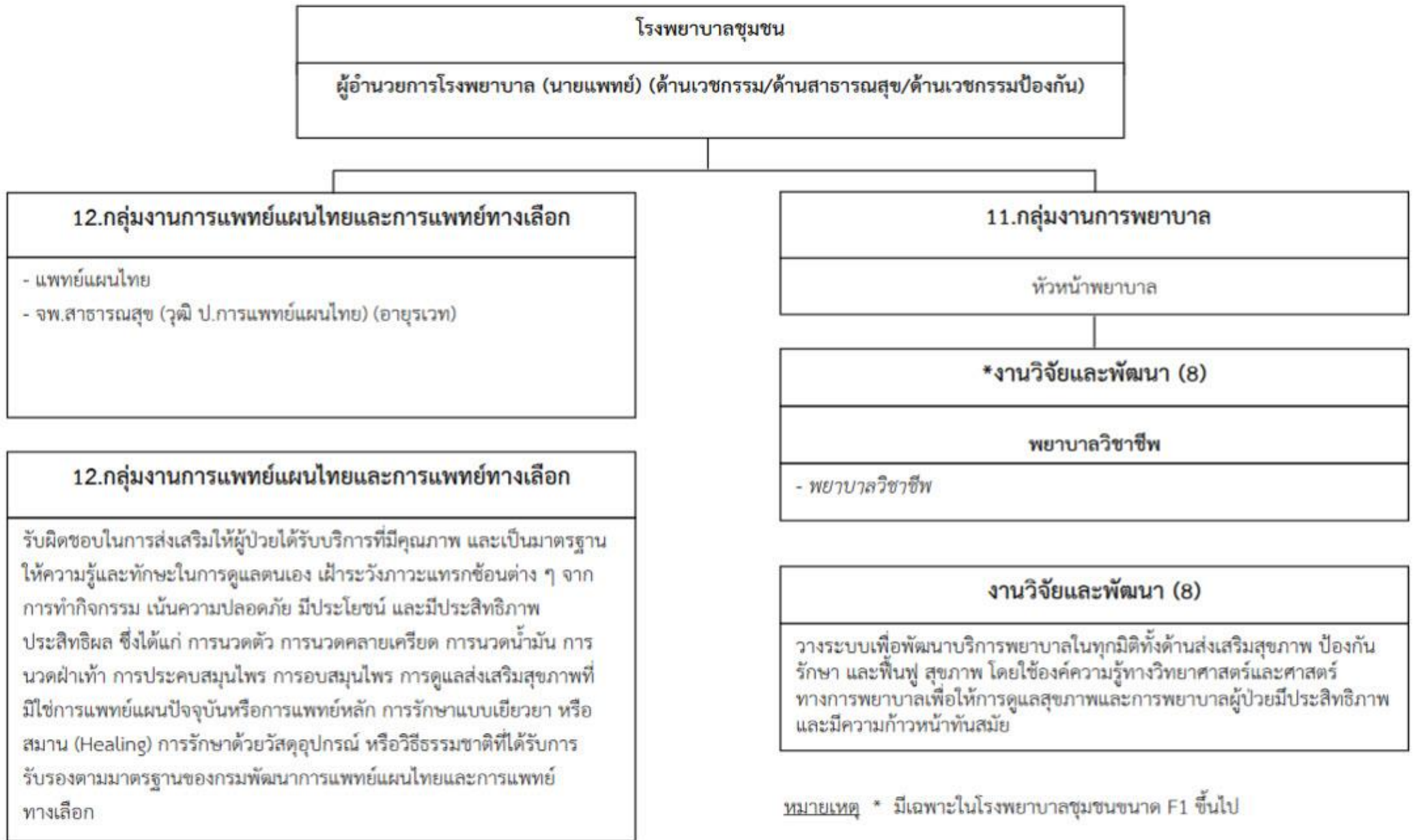


โรงพยาบาลชุมชน
ผู้อำนวยการโรงพยาบาล (นายแพทย์) (ด้านเวชกรรม/ด้านสาธารณสุข/ด้านเวชกรรมป้องกัน)





หมายเหตุ * มีเฉพาะในโรงพยาบาลชุมชนขนาด F1 ขึ้นไป

โครงสร้างหน่วยงาน สังกัดกระทรวงสาธารณสุข
โรงพยาบาลเกษตรสมบูรณ์ จังหวัดชัยภูมิ



นายแพทย์กฤษฏา ศิริภูมิ
ผู้อำนวยการโรงพยาบาลเกษตรสมบูรณ์

กลุ่มงานการแพทย์



นายกิติภูมิ ทองคนทา
หัวหน้ากลุ่มงานการแพทย์



น.ส.ศุมาลิน ชัยโยบัว
รองหัวหน้ากลุ่มงานการแพทย์

กลุ่มงานทันตกรรม



นางอนงค์ เพชรล้ำ
หัวหน้ากลุ่มงานทันตกรรม



นางอ้อบศรา โทเทรินทร์
รองหัวหน้ากลุ่มงานทันตกรรม

กลุ่มงานเภสัชกรรมและคุ้มครองผู้บริโภค



นายสุนทร พรหมเมืองขวา
หัวหน้ากลุ่มงานเภสัชกรรมฯ



น.ส.กมลชนก บรรเลง
รองหัวหน้ากลุ่มงานเภสัชกรรมฯ

กลุ่มงานบริการด้านปฐมภูมิและองค์รวม



นางจำเรียง สวัสดิ์ศรี
หัวหน้ากลุ่มงานเวชศาสตร์ฯ



นางบัวทอง สถาน
รองหัวหน้ากลุ่มงานเวช

กลุ่มงานบริหารทั่วไป



นางพัชรี พิมพ์โคตร
หัวหน้ากลุ่มงานบริหารทั่วไป

กลุ่มงานเวชกรรมฟื้นฟู



นายวินัย ทองอัม
หัวหน้ากลุ่มงานเวชกรรมฟื้นฟู

โครงสร้างหน่วยงาน สังกัดกระทรวงสาธารณสุข
โรงพยาบาลเกษตรสมบูรณ์ จังหวัดชัยภูมิ



นายแพทย์กฤษฎา ศิริภูมิ
ผู้อำนวยการโรงพยาบาลเกษตรสมบูรณ์

กลุ่มงานเทคนิคการ
แพทย์และรังสีวิทยา



นายศุภชัย ศรีลาย
หัวหน้ากลุ่มงาน
เทคนิคการแพทย์ฯ

กลุ่มงานประกันสุขภาพ
ยุทธศาสตร์



น.ส.อ่อนนุช จันทราศรี
รักษาการตำแหน่งหัวหน้ากลุ่มงาน
ประกันสุขภาพยุทธศาสตร์

กลุ่มงานสุขภาพดิจิทัล



น.ส.อ่อนนุช จันทราศรี
หัวหน้ากลุ่มงาน
สุขภาพดิจิทัล

กลุ่มงานการแพทย์แผนไทย
และการแพทย์ทางเลือก



นายวิเชียร มิตรมาตร
หัวหน้ากลุ่มงาน
การแพทย์แผนไทยฯ



นางสุนันทา สนั่นนารี
รองหัวหน้ากลุ่มงาน
การแพทย์แผนไทยฯ

กลุ่มงานโภชนาศาสตร์



นายนิวัฒน์ ประยูรพันธุ์
หัวหน้ากลุ่มงาน
โภชนาศาสตร์

กลุ่มงานการพยาบาล



นางวิชุดา ชิงกิ่ง
หัวหน้ากลุ่มงาน
การพยาบาล

โครงสร้างหน่วยงาน สังกัดกระทรวงสาธารณสุข
โรงพยาบาลเกษตรสมบูรณ์ จังหวัดชัยภูมิ



นางวิชุดา ชิงกิ่ง
หัวหน้ากลุ่มงานการพยาบาล

งานการพยาบาลผู้ป่วยนอก



นางกาญจนา สามีภักดิ์
หัวหน้างานการพยาบาล
ผู้ป่วยนอก



นางวารินทร์ วงศ์กา
รองหัวหน้างานการพยาบาล
ผู้ป่วยนอก

งานการพยาบาลผู้ป่วยอุบัติเหตุ-ฉุกเฉิน



น.ส.สมณิรัตน์ กองสิน
หัวหน้างานการพยาบาล
ผู้ป่วยอุบัติเหตุ-ฉุกเฉิน



น.ส.นิตยา ลากชัย
รองหัวหน้างานการพยาบาล
ผู้ป่วยอุบัติเหตุ-ฉุกเฉิน

งานการพยาบาลผู้ป่วยในหญิง



น.ส.สมลิวรรณ เจริญแสน
หัวหน้างานการพยาบาล
ผู้ป่วยในหญิง



น.ส.เพ็ญพร สวัสดิ์ศรีดี
รองหัวหน้างานการพยาบาล
ผู้ป่วยในหญิง

งานการพยาบาลผู้ป่วยในชาย



นางรุ่งทิพย์ พิภูเขียว
หัวหน้างานการพยาบาล
ผู้ป่วยในชาย



น.ส.ทองพูน ปรานนอก
รองหัวหน้างานการพยาบาล
ผู้ป่วยในชาย

งานการพยาบาลผู้คลอดและหลังคลอด



นางดวงจิตร์ สำราญจิต
หัวหน้างานการพยาบาล
ผู้คลอดและหลังคลอด

งานพยาบาลหน่วยควบคุมการติดเชื้อ
และจ่ายกลาง



นางจารุณี เบ้าสี
หัวหน้างานพยาบาล
หน่วยควบคุมการติดเชื้อ
และจ่ายกลาง

